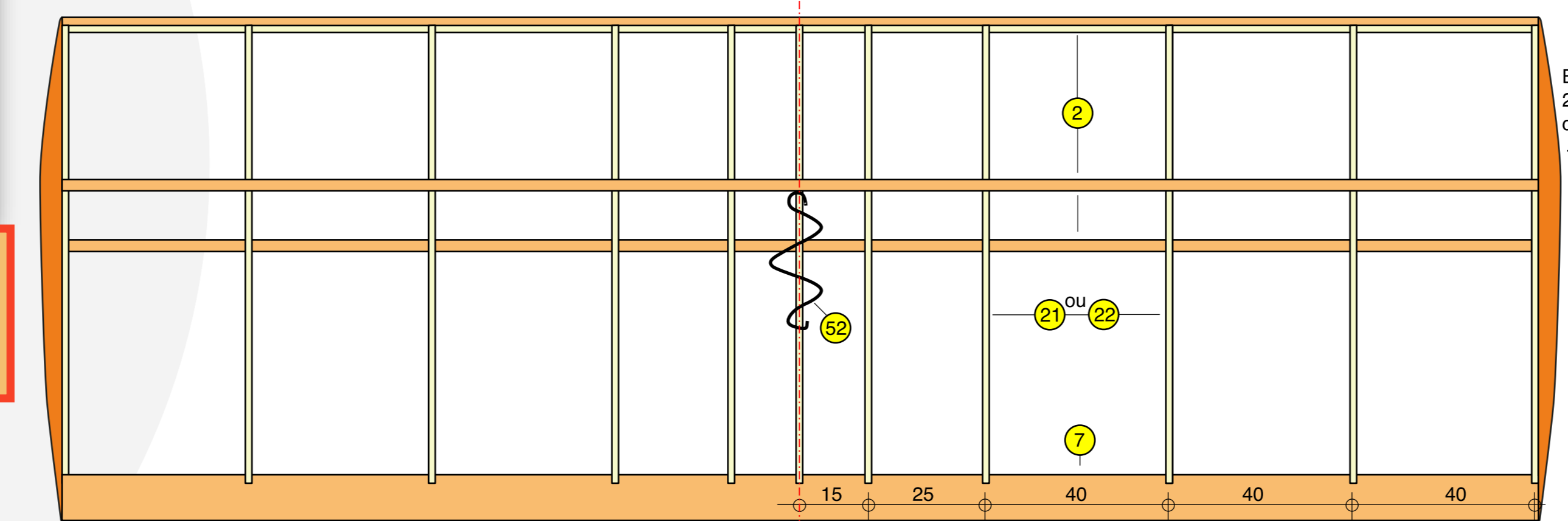
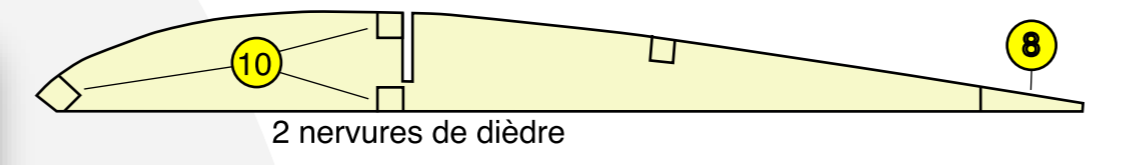
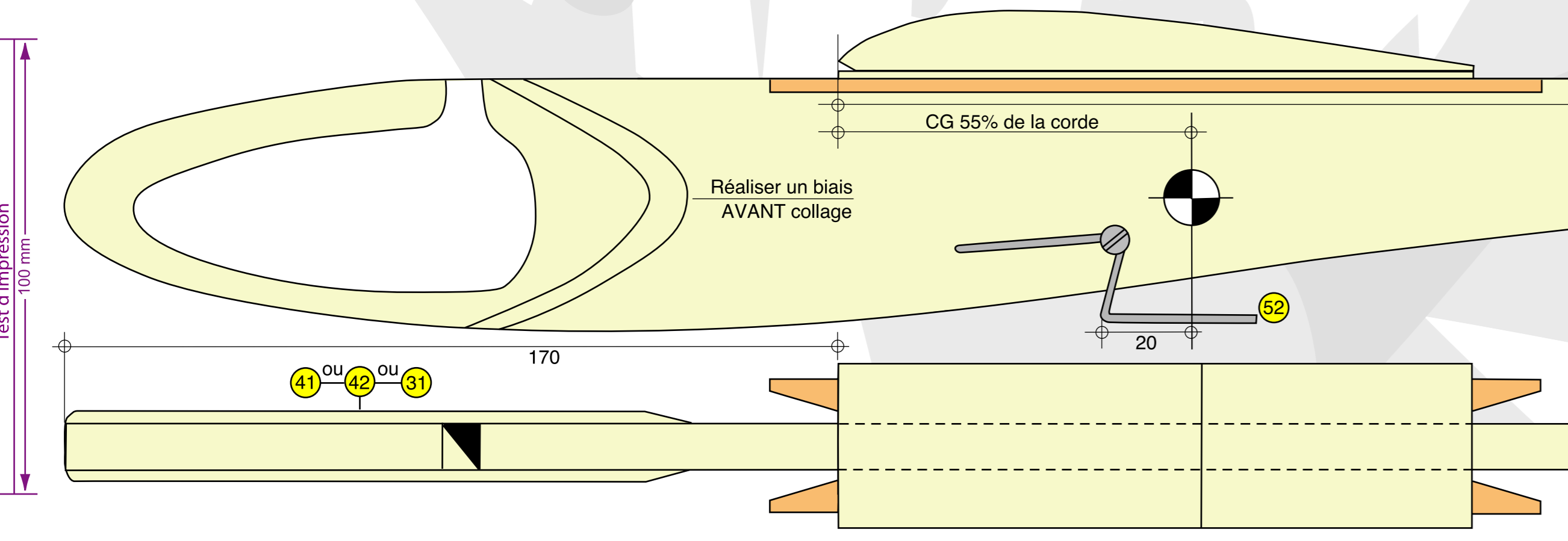
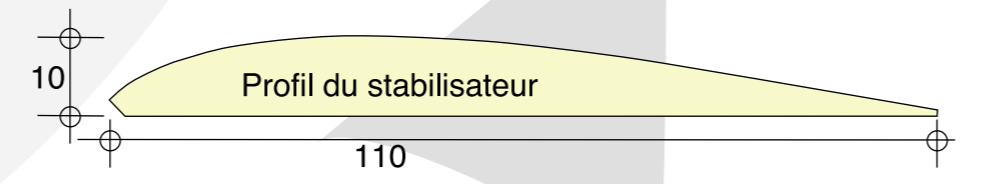
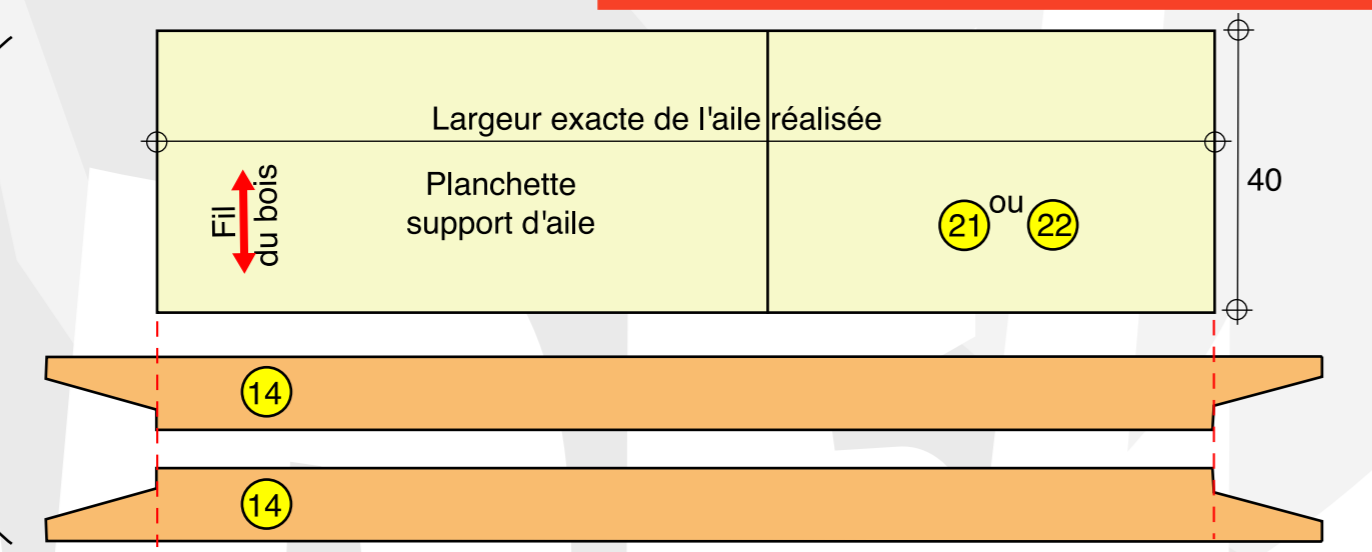
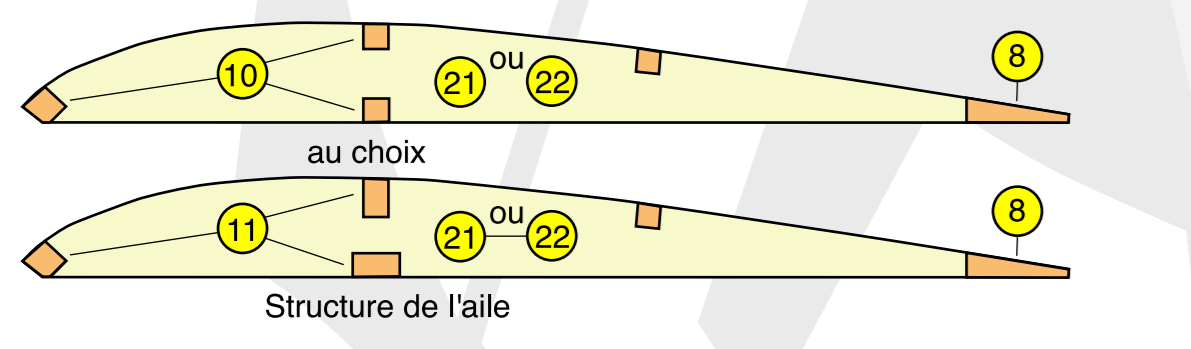


Ce plan est publié sur internet par le CLAP 54. Il est mis à disposition sous un contrat Creative Commons. Le plan original et le dossier qui l'accompagne sont parus dans le numéro 74 d'Aviation-CLAP d'octobre 1980.



Plan sous Illustrator



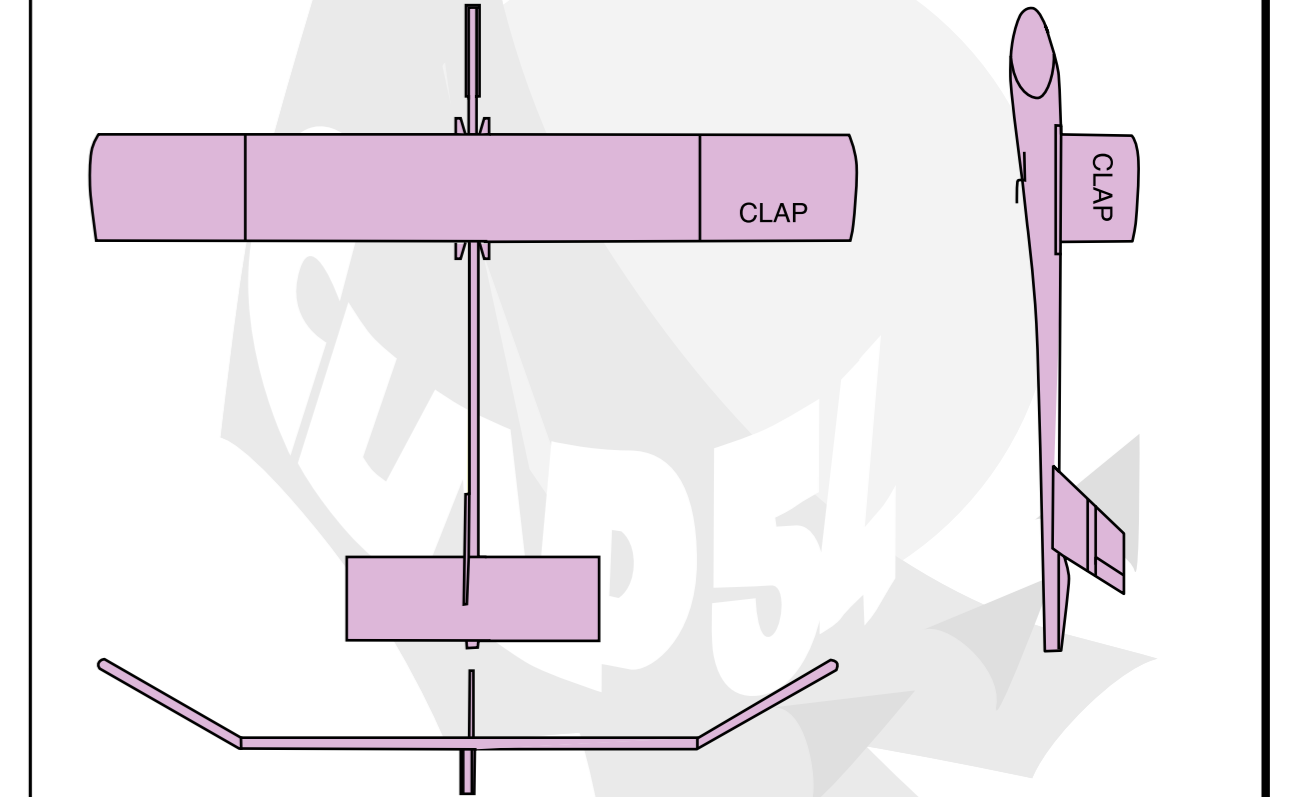
Ce plan fait partie d'une série de plans de planeurs d'initiation et d'entraînement dont il constitue le n° 2. Il doit être obligatoirement utilisé avec sa notice de construction. Sa diffusion est libre de droits, mais doit conserver les noms originaux : Choucas, CLAP, Ligue Française de l'Enseignement ...

<http://clap54.free.fr>

Envergure	950 mm
Longueur	850 mm
Surface aile	13,7 dm ²
Surface stabilo	3,6 dm ²
Surface totale	17,3 dm ²
Centrage	55%
Dièdre	30°
Allongement	7
Incidence aile	0°
Incidence stabilo	-5°

BAGUETTES Balsa	
2	3 x 3
7	3 x 10 profilé
8	3 x 15 profilé
BAGUETTES BOIS DUR	
10	3 x 3 peuplier ou pin
11	3 x 5
14	3 x 10
15	3 x 15 ou 41
CONTRE-PLAQUES	
41	20/10 bouleau
42	30/10 okoumé
PLANCHES Balsa	
21	15/10 ferme
22	20/10 tendre
24	50/10
25	100/10
PLANCHES BOIS DUR	
31	30/10
CORDES A PIANO	
52	15/10
DIVERS	
63	Tôle alu papier modelspan ou kraft

LIGUE FRANCAISE DE L'ENSEIGNEMENT ET DE L'EDUCATION PERMANENTE
3, rue Récamier - 75341 PARIS Cedex 07



Echelle 1/10

Sur internet le 20 déc. 2001 par Alain GLESS	Dessiné le 3 juillet 1973 par R. Jacquemart	Octobre 1972 Revu en juillet 1973 décembre 1975	Etudié par l'équipe BEYER, DEVAVRY, BERNARD
--	---	---	---

CHOUCAS
(Corneille de montagne)
Planeur d'initiation dérivé du Rabaillet (CLAP 51) et du Jarménil (CLAP 54)

AVIATION CLAP
L.F.E.
C.L.A.P.