



mm

Tube laiton

ø ext 4 mm

Rondelle ø 10 mm
percée 4 mm

Rondelle ø 10 mm
percée 4 mm

Ecrou 3 mm

Collage Araldite



17

17

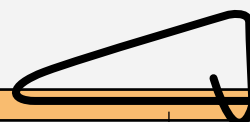


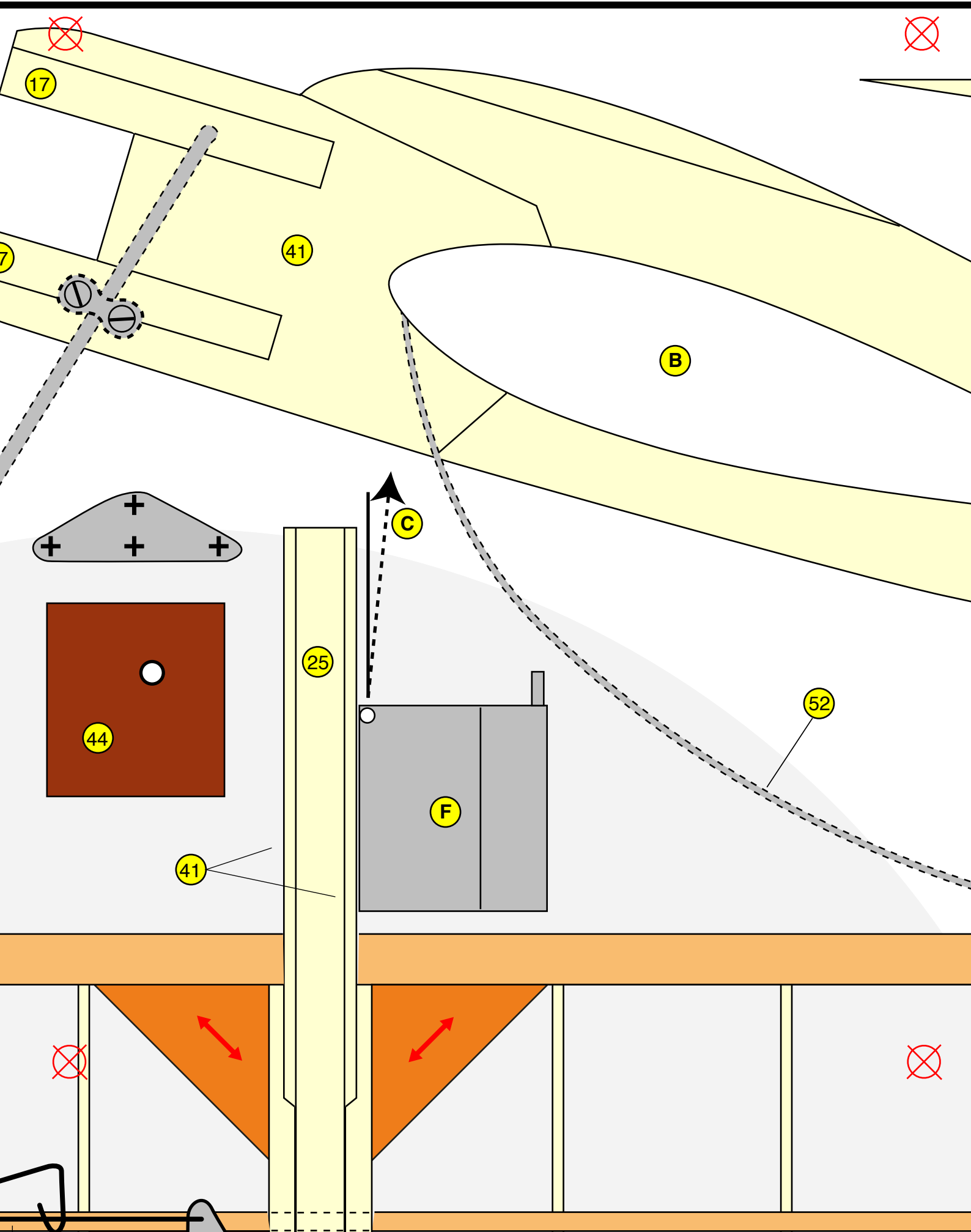
54

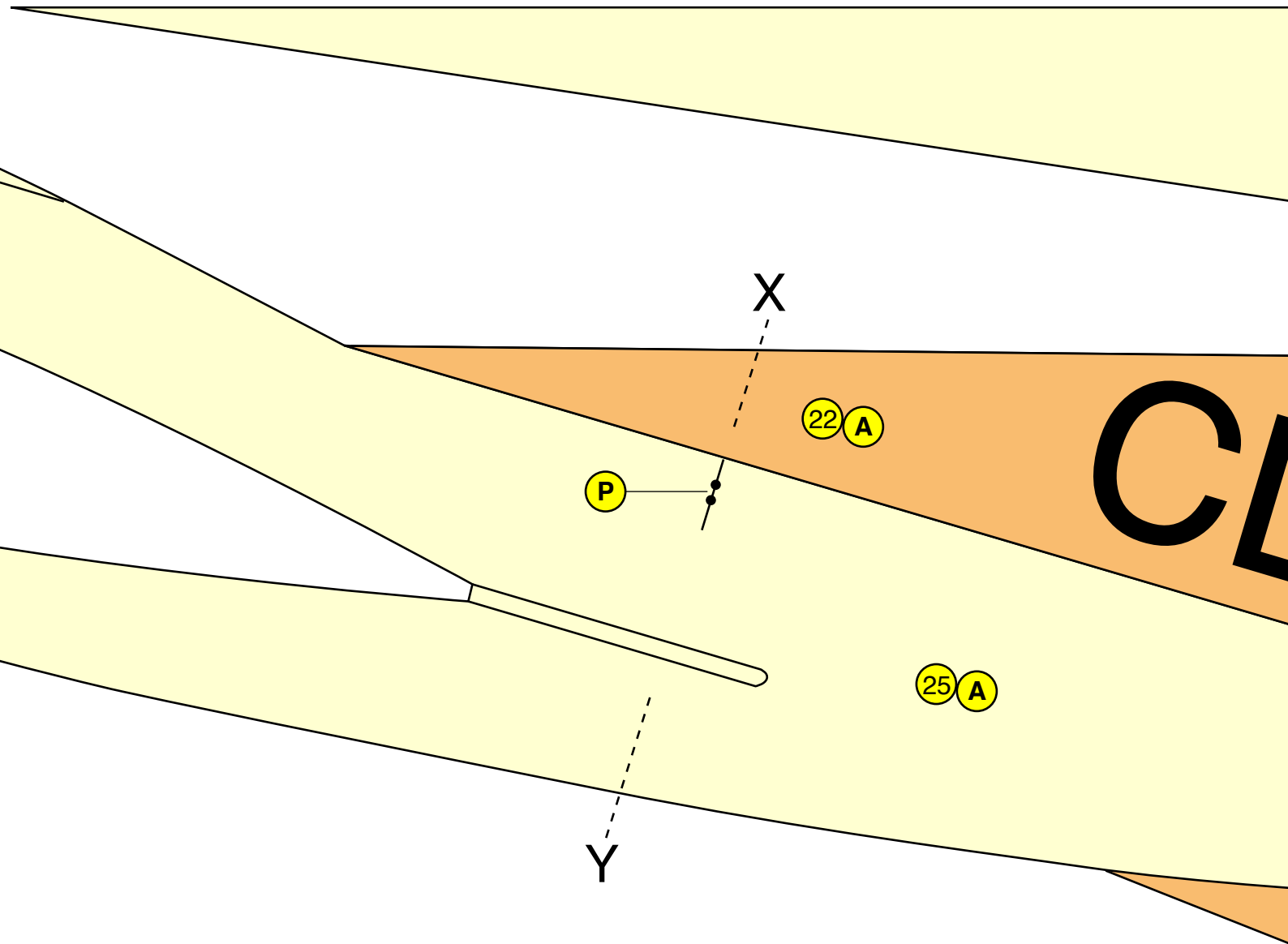
54

+

44



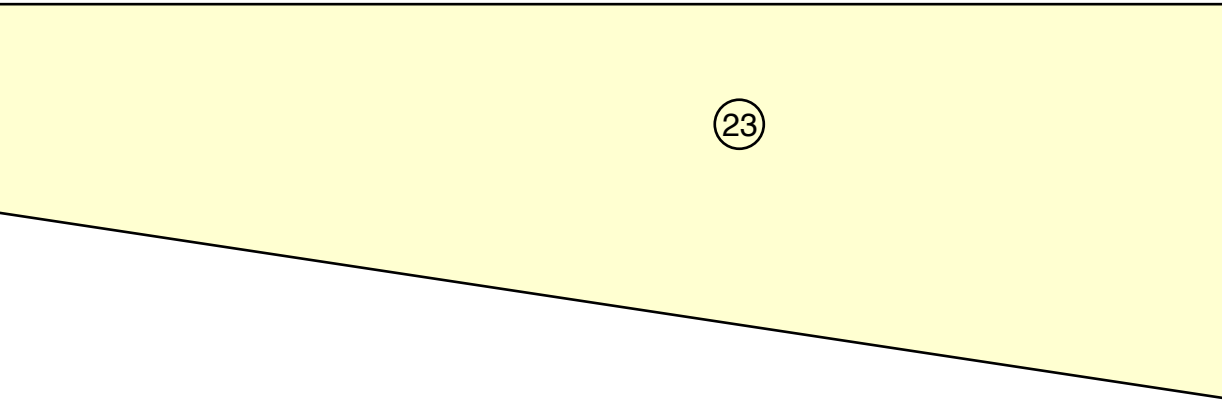




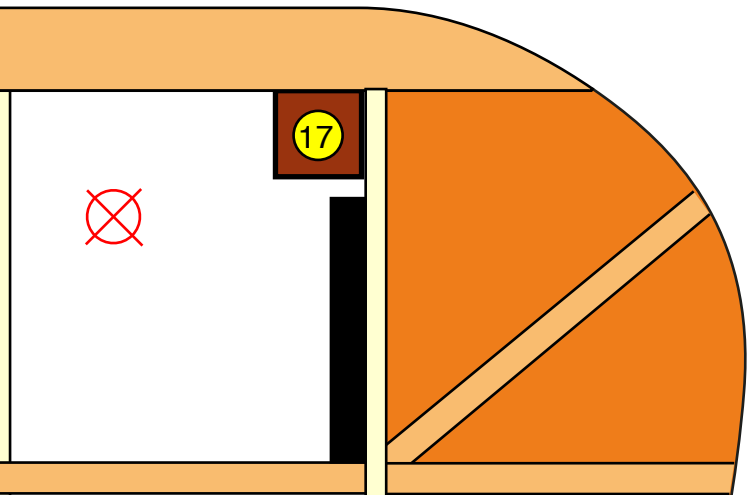
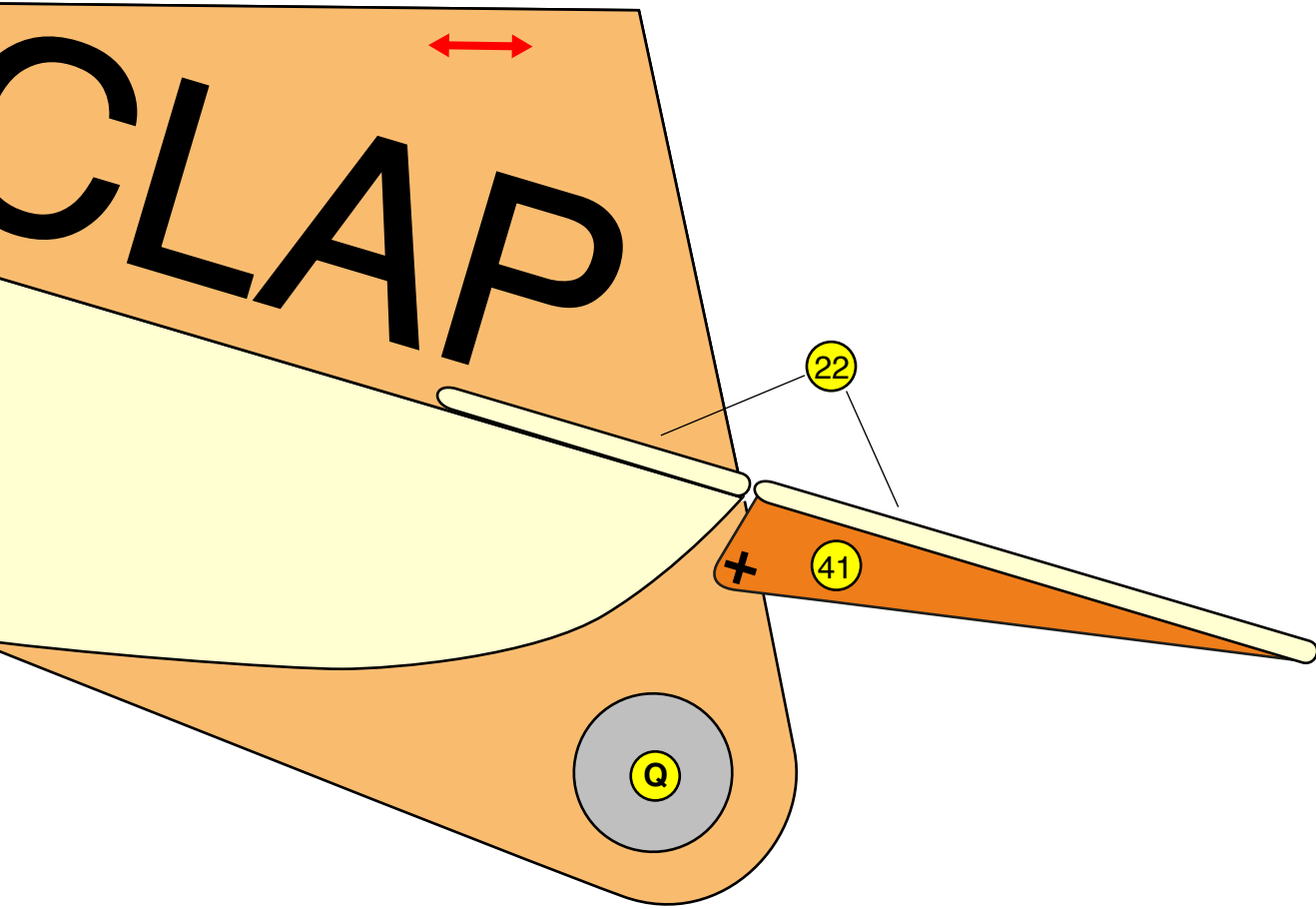
<http://clap54.free.fr>



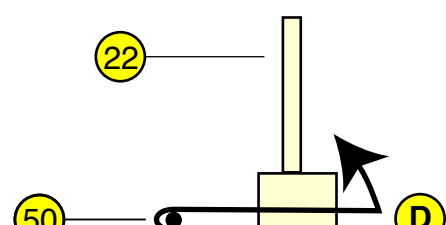
--	--	--	--	--



23



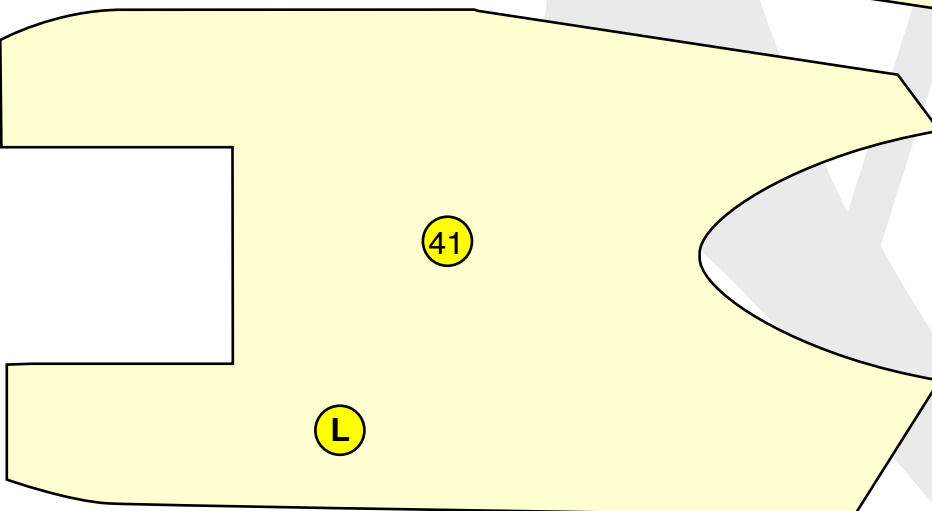
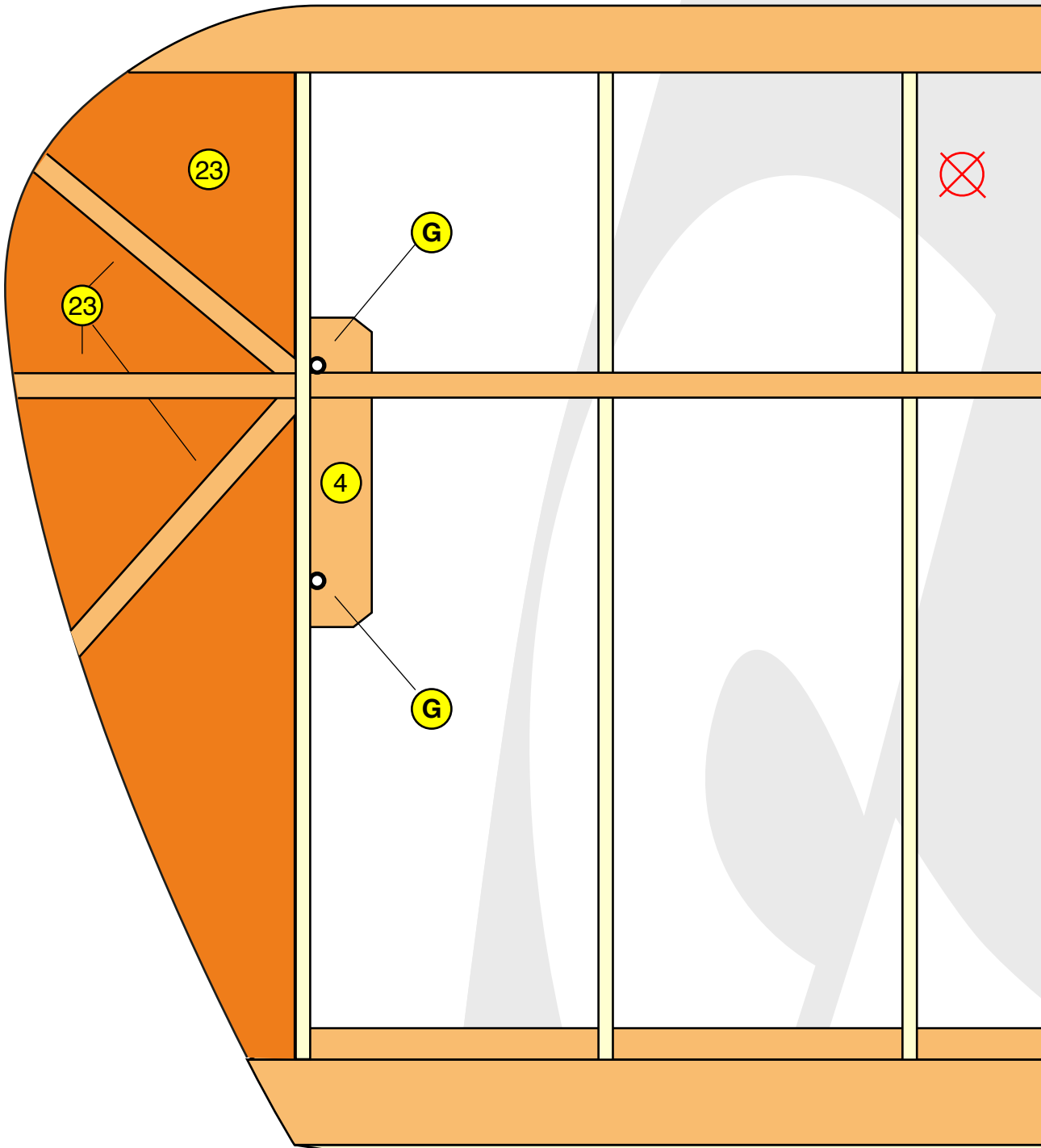
17

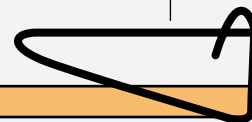
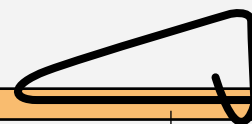


22

50

P





14

51

23

14

22

8

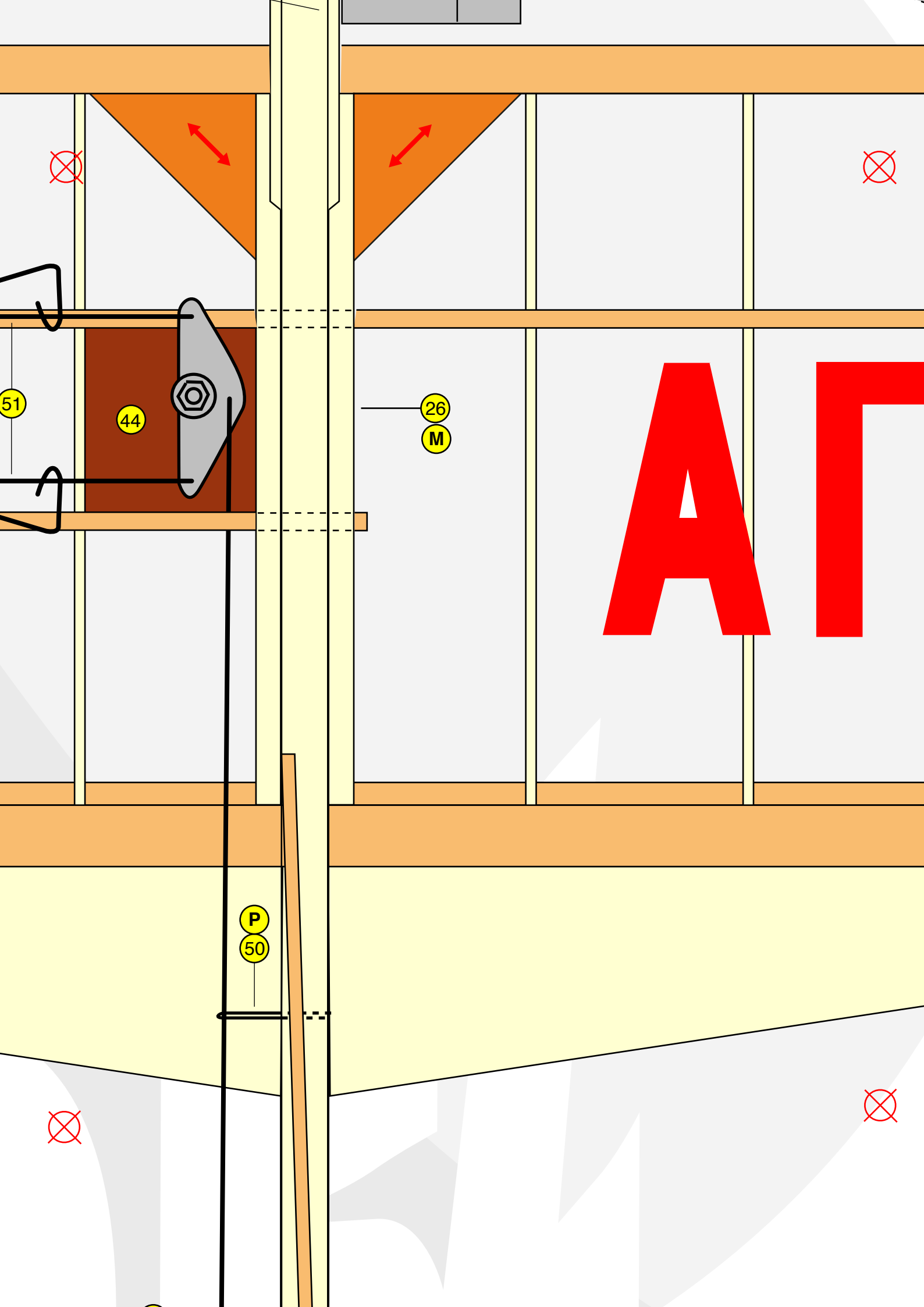
23 J



aviation c.l.a.p.

n° 44
juin 75

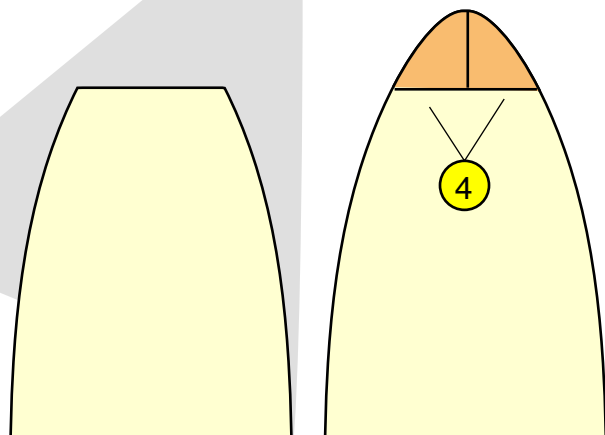




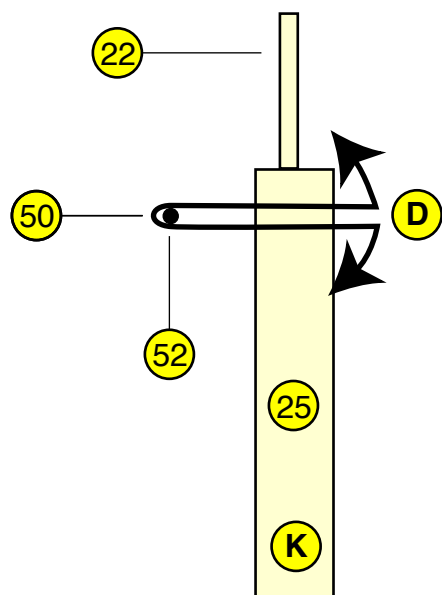
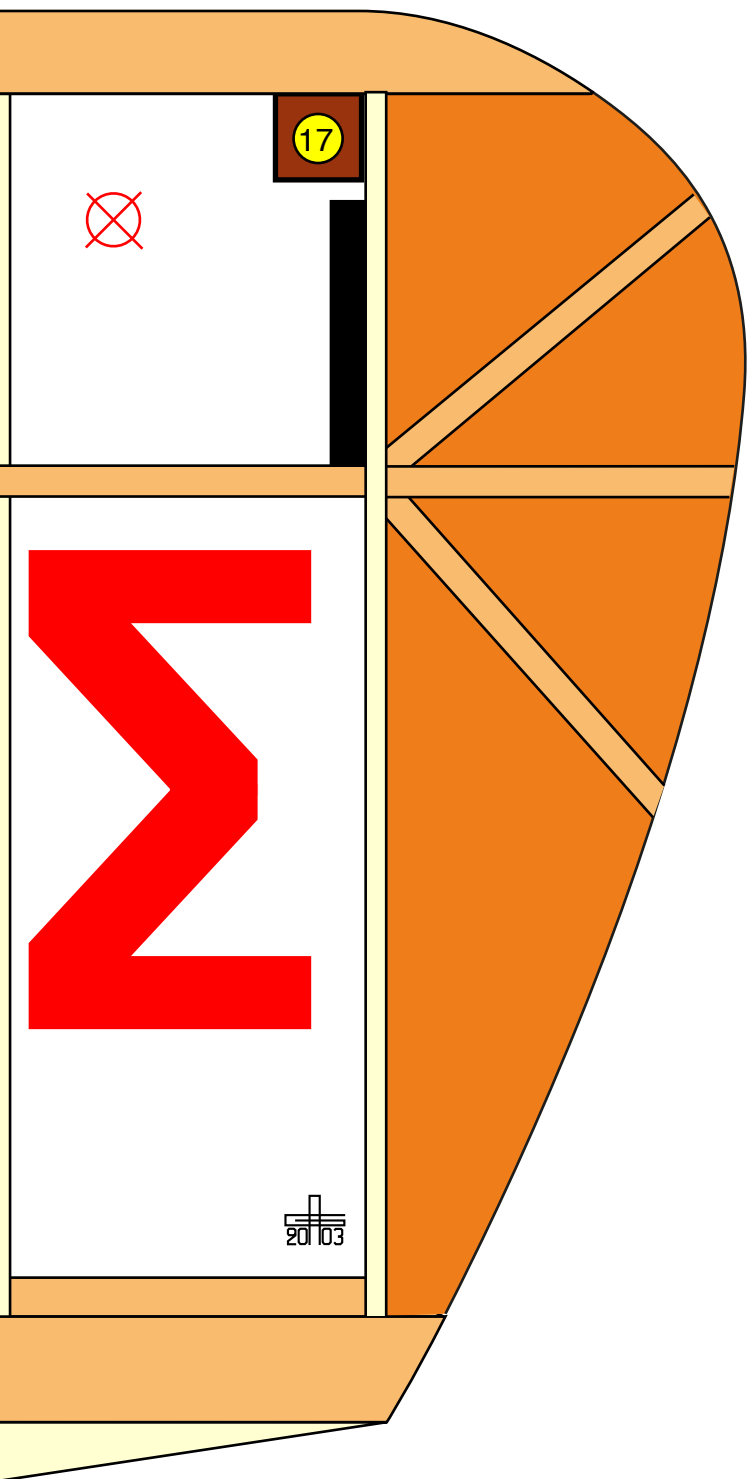


Г А О О С

23 J

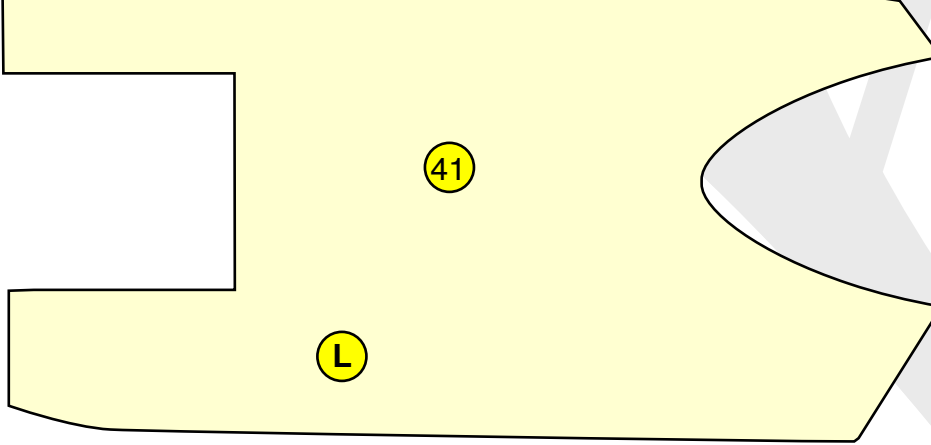


BA
4
8
BA
14
17
PI
22
23
23
23
C



BAGUETTES Balsa		CONTRE-PLAQUÉS	
(4) 10 x 10	2 m	(41) 20/10 bouleau	25 x 6 cm
(8) 3 x 15 profilé	2 m	(44) 50/10 okoumé	4 x 4 cm
BAGUETTES BOIS DUR		DIVERS	
(14) 2 x 10 ou 3 x 10 peuplier ou pin	2 m	Tube laiton ø 2 mm extérieur	6 cm
(17) 10 x 10 hêtre	0,2 m	Tube laiton ø 4 mm extérieur	1 cm
PLANCHES Balsa		Vis ø3 mm x 22 mm	7
(22) 20/10	1 m	Rondelle ø 10 mm percée à 3 mm	7
(23) 30/10	2 m	Rondelle ø 10 mm percée à 4 mm	1
(25) 100/10	0,5 m	Dural 15 à 30/10	5 x 2 cm
(26) 150/10 ou 3 fois 50/10	0,2 m	Ecrou 3 mm	8
CORDES À PIANO		Roue légère ø 60 mm	1
		Charnière vichy, droit fil	6 x 6 cm





n° 44
juin 75



Avant de commencer à construire un Agathos, relisez le dossier
Etude de la construction d'un appareil de vol circulaire
sur internet : <http://clap54.free.fr>

NOTES POUR LE MONTAGE

- A** Maroufler kraft, séchage sous presse.
- B** Evidement qui recevra l'aile entoilée.
- C** Angle moteur 3°.
- D** Rabattre puis coller à la cellulose.
- E** Palonnier (gros).
- F** Réservoir collé à l'Araldite AVANT de peindre.
- G** Collage des tubes \varnothing 2 mm à la cellulose.
- H** Coller dans les tubes après entoilage.
- J** Maroufler kraft après collage au fuselage et à l'aile mise en place.
- K** Coupe du fuselage selon XY.
- L** 2 flasques à coller en même temps que l'aile.
- M** On peut remplacer la nervure centrale en 150/10 par 3 de 50/10.
- N** Spire non jointive.
- P** Guide évitant le flambage de la càp 15/10.
- Q** Emplacement d'une éventuelle rondelle de plomb (recul du C.G.).
- R** Barrette de blocage genre radiocommande.



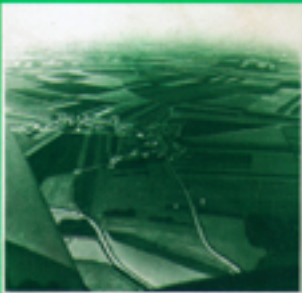
n° 51
mars 77





aviation c.l.a.p.

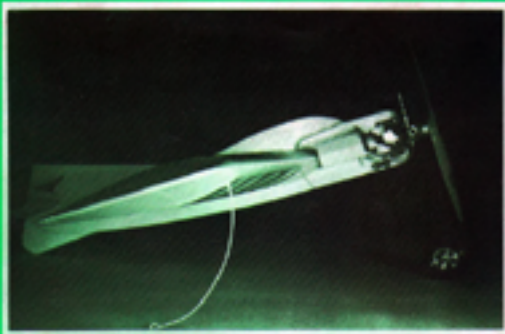
n° 44
juin 75



Ce plan est publié sur internet par le CLAP 54.
Il est mis à disposition sous un contrat
Creative Commons.

Le plan original est paru dans le numéro 44
d'Aviation-CLAP de juin 1975.

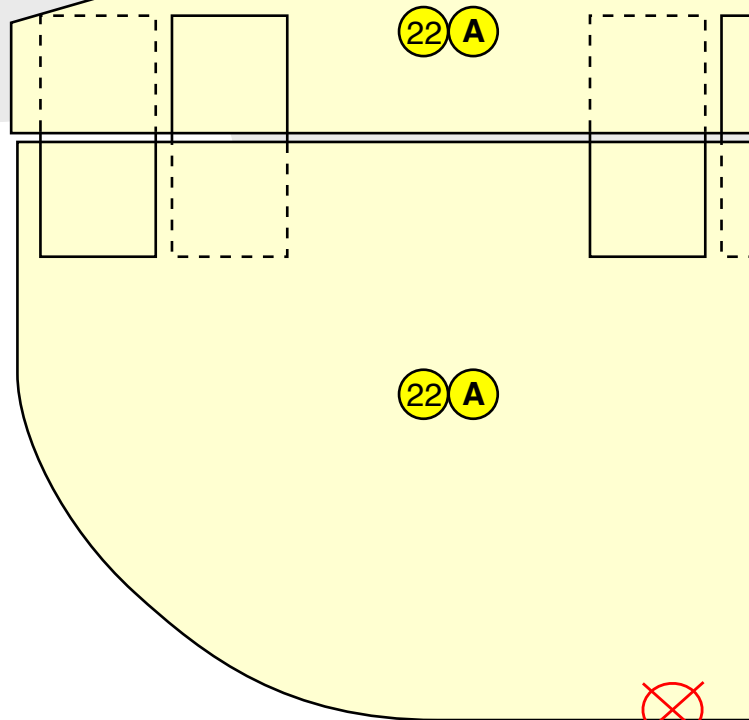
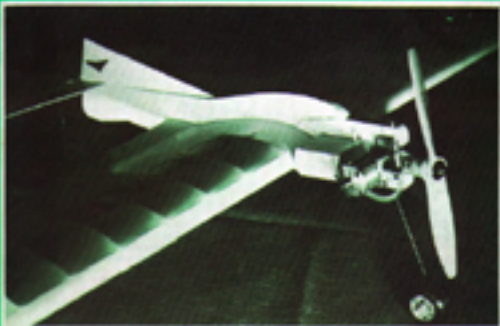
Le dossier de fabrication est paru dans le
numéro 54 de mars 1977.

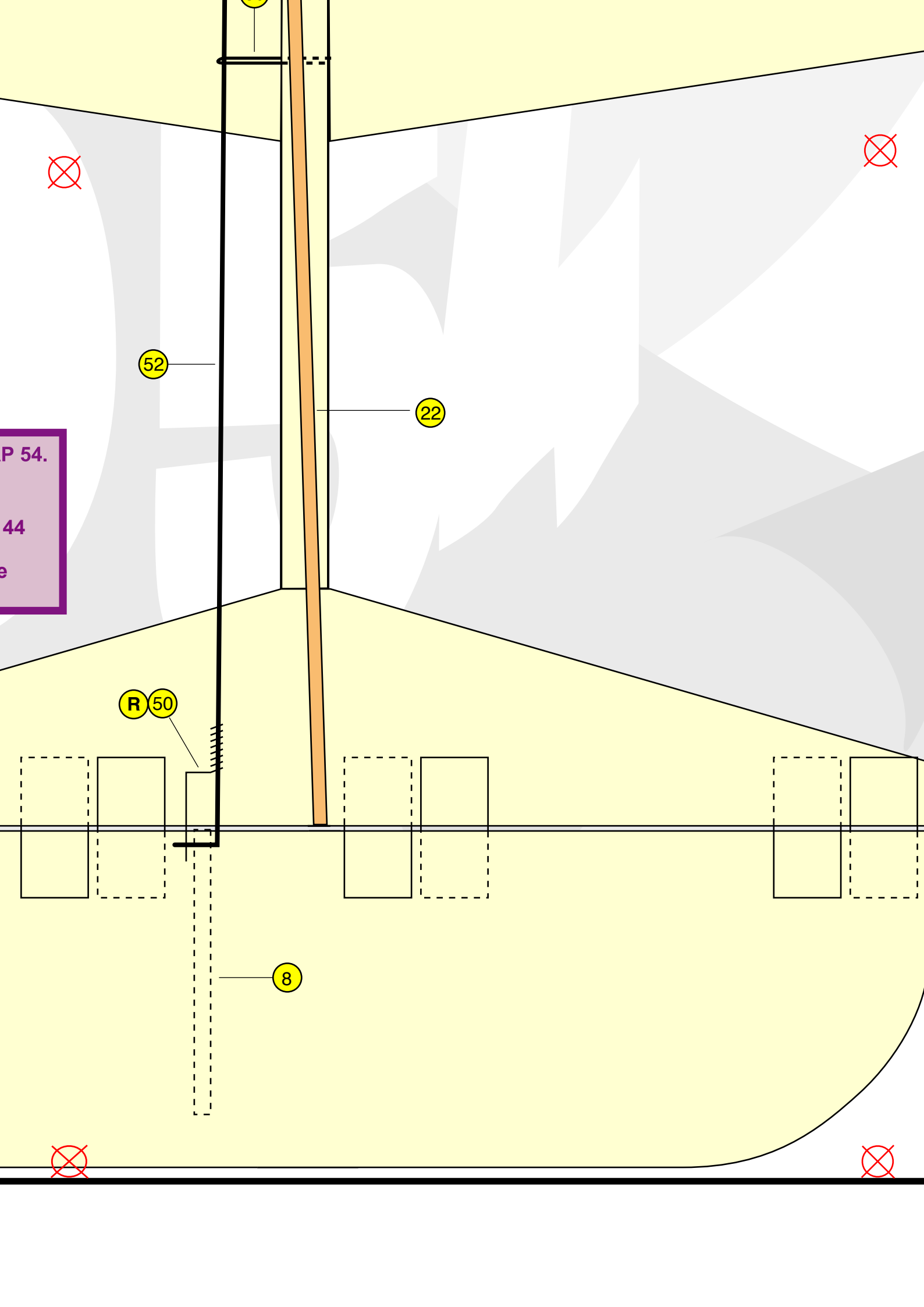


aviation c.l.a.p.

n° 54
mars 77

ETUDE DE LA CONSTRUCTION
D'UN APPAREIL DE VOL CIRCULAIRE





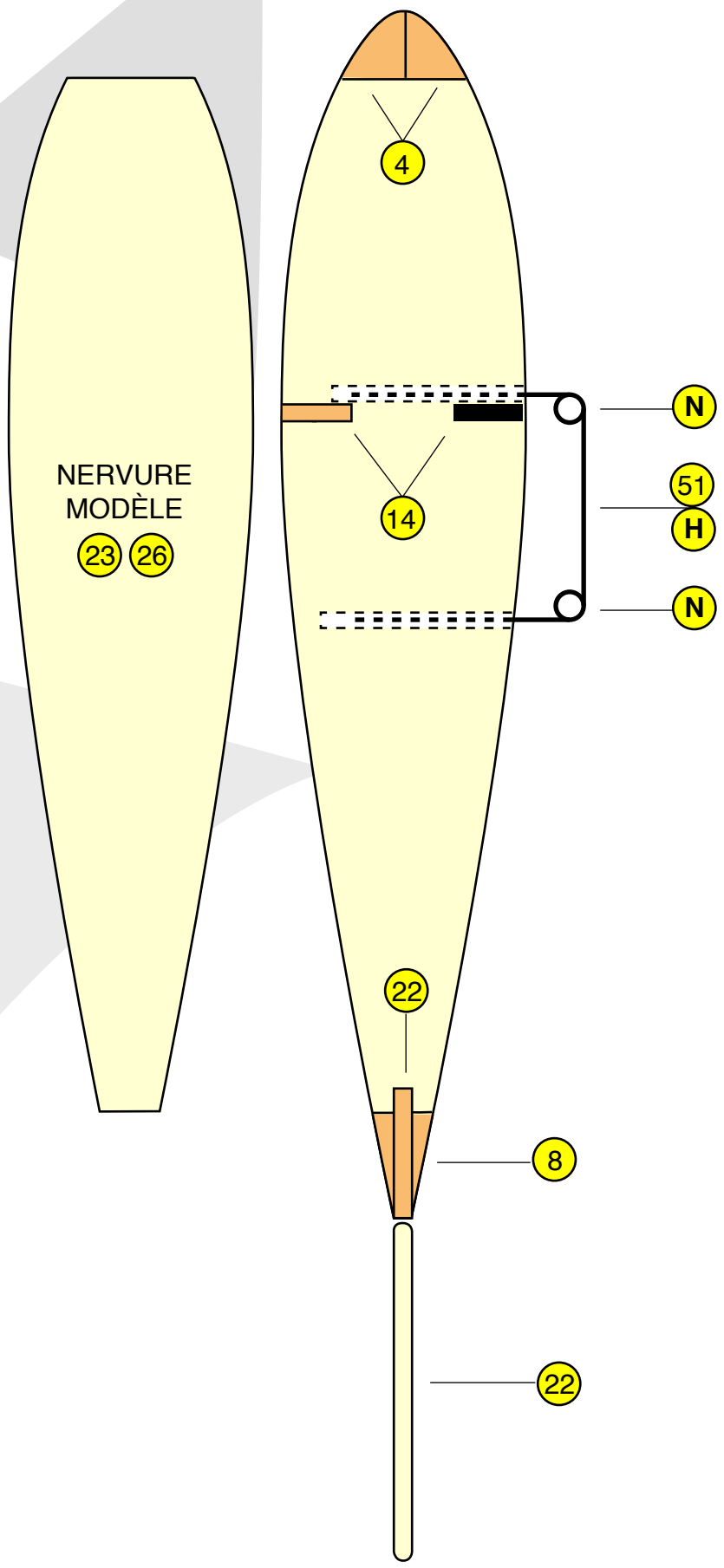
P 54.
44
e

52

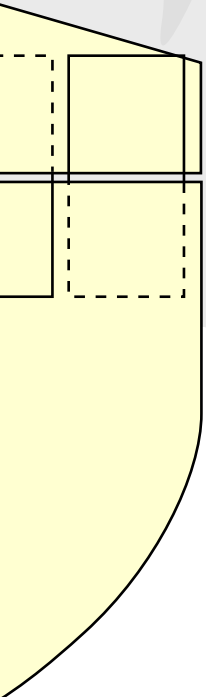
22

R 50

8



Test d'impression
100 mm

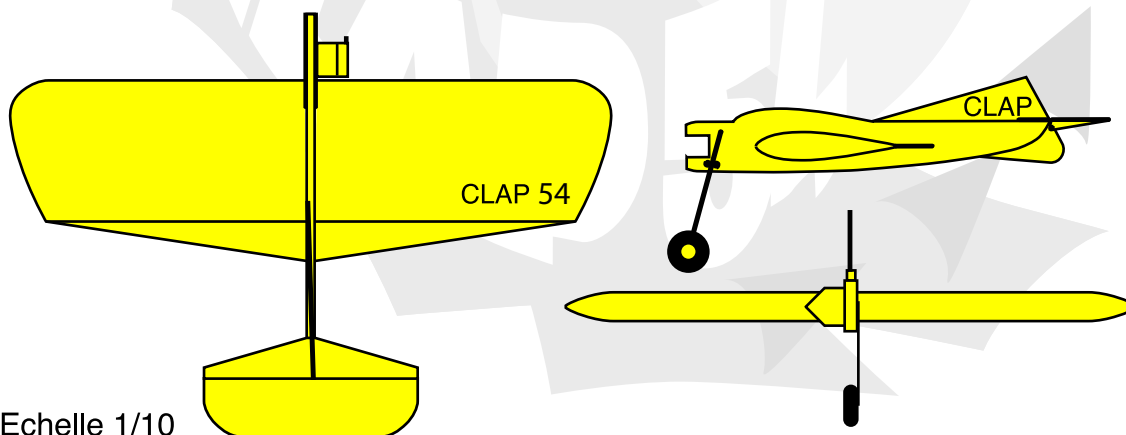


4
8
BA
14
17
PI
22
23
23
23
20
C
50
5
52
54
Ec
S
le
p
A
at
p

4	10 x 10	2 m	41	20/10 bouleau	25 x 6 cm
8	3 x 15 profilé	2 m	44	50/10 okoumé	4 x 4 cm
BAGUETTES BOIS DUR			DIVERS		
14	2 x 10 ou 3 x 10 peuplier ou pin	2 m	Tube laiton ø 2 mm extérieur 6 cm		
17	10 x 10 hêtre	0,2 m	Tube laiton ø 4 mm extérieur 1 cm		
PLANCHES Balsa			Vis ø3 mm x 22 mm 7		
22	20/10	1 m	Rondelle ø 10 mm percée à 3 mm 7		
23	30/10	2 m	Rondelle ø 10 mm percée à 4 mm 1		
25	100/10	0,5 m	Dural 15 à 30/10 5 x 2 cm		
26	150/10 ou 3 fois 50/10	0,2 m	Ecrou 3 mm 8		
CORDES À PIANO			Roue légère ø 60 mm 1		
50	5/10	0,15 m	Charnière vichy, droit fil 6 x 6 cm		
51	10/10	0,5 m	Plaque de plomb 15 g		
52	15/10	0,5 m	Flasque maillon chaîne de vélo 2		
54	30/10	0,3 m	Soie ou papier kraft 32 g 25 x 90 cm 2		
			Durit 20 cm		
			Réservoir (50 cm ³) 1		
			Moteur 1		
			(d'origine Micron Météore 2,5 cm ³)		

LIGUE FRANCAISE DE L'ENSEIGNEMENT ET DE L'EDUCATION PERMANENTE

3, rue Récamier - 75341 PARIS Cedex 07



Echelle 1/10

Sur internet
le 25 mars 2003
par Alain GLESS

Sur ordinateur
le 23 mars 2003
par Alain GLESS

Dessiné en
octobre 1973 par
Lucien BEYER

Etudié au CLAP 54
par Lucien BEYER &
Gérard MAILLARD

AGATHOS

Appareil d'initiation
au vol circulaire de voltige,
prévu pour un moteur de 2,5 cm³

AVIATION CLAP



CLAP 54

Meurthe
-et-
Moselle